

Markt Sugenheim, Kirchstraße 17, 91484 Sugenheim

Tel. 09165/968896 und 968897, FAX 09165/968898

Ablesung der Wasserzähler 2016 in Sugenheim mit Ortsteilen

Wie bereits in vergangenen Jahren, werden dieses Jahr die Ablesezettel wieder über das Mitteilungsblatt verteilt.

Mit dem Ableseblatt werden die für die Abrechnung der Wasser- und Abwassergebühren 2016 (Abrechnungsperiode 01.10.2015–30.09.2016) erforderlichen Zählerstände erhoben. Wir bitten Sie daher auch dieses Jahr wieder um tatkräftige Unterstützung bei diesem bewährten Verfahren.

Bitte füllen Sie das Formular aus und geben dieses im Rathaus (Briefkasten) ab.

Natürlich ist eine Zählerstandsmitteilung auch per Fax oder Mail (c.loy@sugenheim.de oder b.schoener@sugenheim.de) möglich.

Falls Sie weitere Ableseformulare benötigen, können Sie dieses gerne kopieren, bei uns anfordern und oder unter www.sugenheim.de → Bürgerservice → Downloads → „Wasserzählerablesung 2016“ herunterladen.

Wir weisen ausdrücklich darauf hin, dass Zählerstände, die nach dem 30.09.2016 bei uns eingehen, leider nicht mehr eingearbeitet werden können. Der Zählerstand wird dann auf Grundlage des Vorjahresverbrauchs geschätzt.

Auskünfte zum Verfahren bei der Abrechnung der Wasser- und Kanalgebühren erhalten Sie unter der Telefonnummer 09162/9291-212 (Verwaltungsgemeinschaft Scheinfeld).

Vielen Dank für Ihre Mithilfe!

Ihre Gemeindeverwaltung

✂.....✂.....✂.....

Absender:

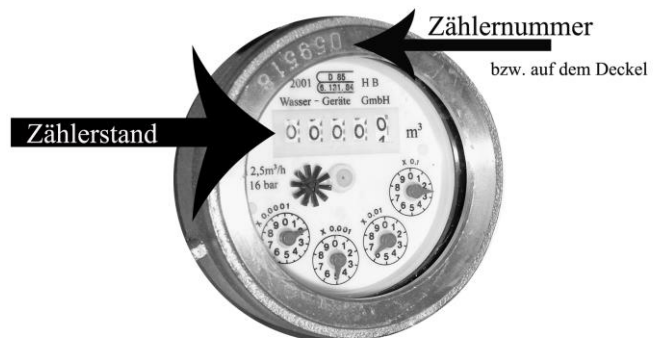
.....
.....
.....

Abnahmestelle:

(wenn nicht identisch mit Anschrift)

Zählernummer:

Zählerstand: m³



--	--	--	--	--

Evtl. 2. Wasserzähler (Zählernummer und -stand):

Ich bestätige die Vollständigkeit und Richtigkeit der vorstehenden Angaben.

Sugenheim, den _____

Unterschrift: _____